

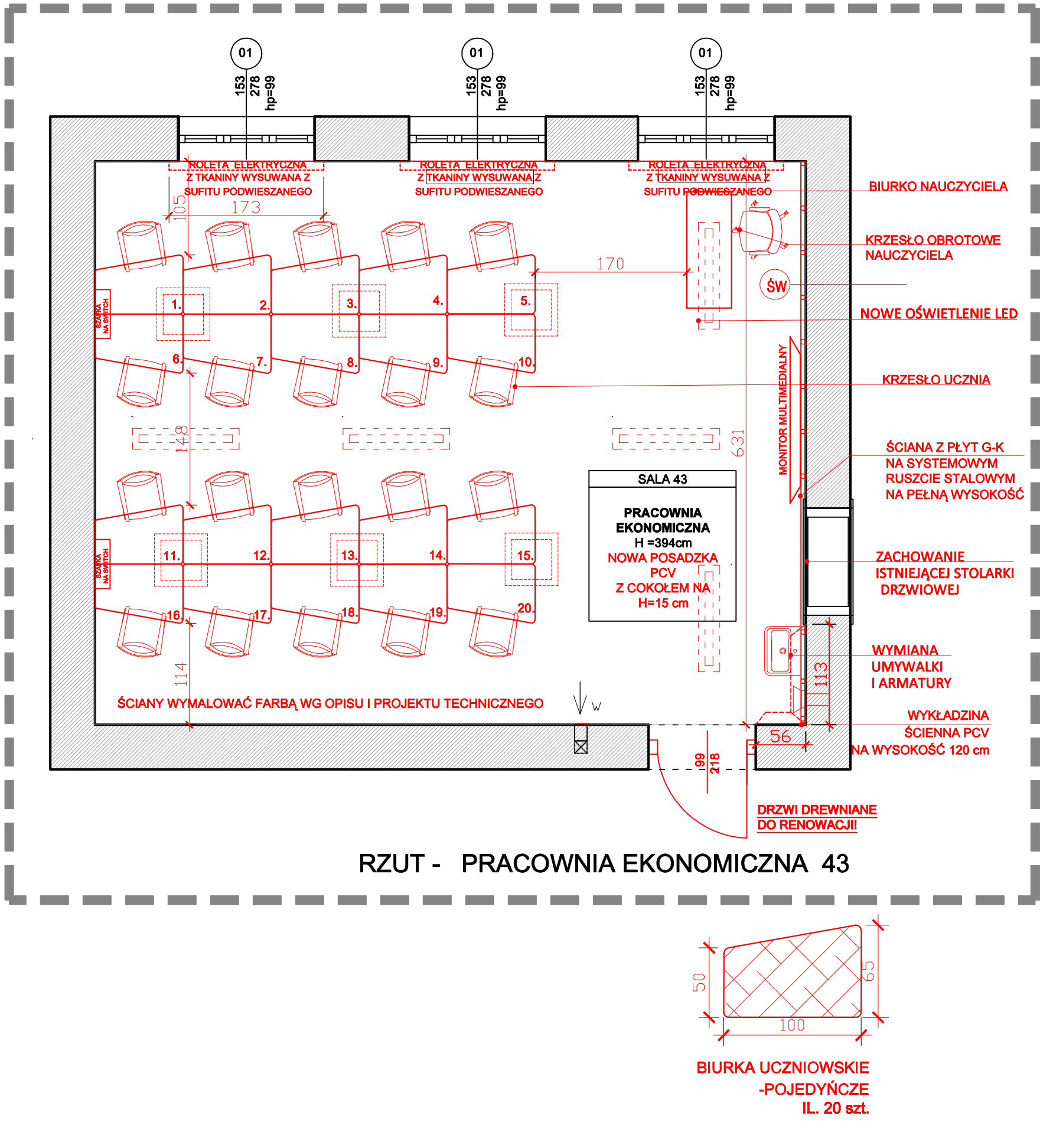
ŚW	
[CM]	OBUDOWA ŚCIANY Z PŁYT KARTONOWO-GIPSOWYCH
1,23	płyta g/k
5,0	ruszt systemowy w rozstawie co 60 cm w osi wypełniony wełną mineralną
50,0	istniejąca ściana wewnętrzna

D1- ISTNIEJĄCE DRZWI WEWNĘTRZNE DO RENOWACJI.



- przygotowanie podłoża poprzez szlifowanie zgrubne, między warstwowe, i wykończeniowe,
 - naprawę lub wymianę uszkodzonych elementów drewnianych,
 - szpachlowanie ubytków i nierówności specjalistycznymi masami wypełniającymi,
 - odtworzenie elementów ozdobnych - ornamentowych,
 - impregnację drewna preparatami grzybobójczymi, owadobójczymi, itp.,
 - pokrycie stolarki warstwą gruntującą,
 - pokrycie stolarki warstwą nawierzchniową,
 - renowację elementów z metali szlachetnych (mosiądz, miedź, itp.),
 - naprawę lub wymianę okuć (zamki, itp.),
 - montaż lub wymianę uszczelek
- (szczegóły opis renowacji drzwi znajduje się w opisie projektu technicznego)

ZESTAWIENIE POWIERZCHNI UŻYTKOWEJ [m²]	
Numer sali	Obszar
43	50.23
Suma powierzchni	50.23



MATERIAŁY WYKOŃCZENIOWE

PROJEKT PRZEWIDUJE UŻYCIĘ MATERIAŁÓW WYKOŃCZENIOWYCH W NEUTRALNYCH ODCIENIACH, T.J. BEŻE ORAZ SZAROŚCI Z NIEBIESKIMI LUB ZIELONYMI AKCENTAMI KOLORYSTYCZNYMI.

MEBLE:

ZAPROJEKTOWANO WYPOSAŻENIE WNĘTRZA W NEUTRALNYCH ODCIENIACH, T.J. DREWNOPODOBNYM (KLON BIAŁY) ORAZ SZARYM; STELAŻE W KOLORZE RAL 7035, PŁYTY MEBLOWE W KOLORZE POPIEL ORAZ KLON BIAŁY. MONTAŻ ROLET OKIENNYCH MATERIAŁOWYCH STEROWANYCH ELEKTRYCZNIE - KOLORYSTYKA WG PROJEKTU TECHNICZNEGO

ARMATURA:

PROJEKT PRZEWIDUJE WYMIANĘ I MONTAŻ UMYWALKI (W KOLORZE BIAŁYM) ORAZ MONTAŻ NOWEJ BATERII.

LEGENDA	
SPECJALNOŚĆ_ARCHITEKTURA	
	ISTNIEJĄCE ŚCIANY
	ISTNIEJĄCA STOLARKA OKIENNA
	PROJEKTOWANA STOLARKA DRZWIOWA
	OZNAKOWANIE POMIESZCZEŃ W BUDYNKU
SPECJALNOŚĆ_INSTALACJE ELEKTRYCZNE	
	PROJEKTOWANE OPRAWY OŚWIETLENIOWE- SUFITOWE LED 24X120 cm
	PROJEKTOWANY MONITOR MULTIMEDIALNY
* SZCZEGÓŁOWE ROZMIESZCZENIE INSTALACJI ELEKTRYCZNEJ ZAWIERA PROJEKT TECHNICZNY	
SPECJALNOŚĆ_INSTALACJE SANITARNE C.O.	
	ISTNIEJĄCY GRZEJNIK
	ISTNIEJĄCE PIONY CENTRALNEGO OGRZEWANIA
SPECJALNOŚĆ_INSTALACJE SANITARNE WOD.-KAN.	
	WYMIANA UMYWALKI
*KOLOREM CZERWONYM NANIESIO NOWO PROJEKTOWANE ELEMENTY	

UWAGA:

- * RYSUNEK NALEŻY ROZPATRYWAĆ ŁĄCZNIE Z PROJEKTAMI BRANŻOWYMI, OPISEM TECHNICZNYM, STWORB ORAZ KOSZTORYSEM/PRZEDMIAREM;
- ** WYMIARY PODANO W CM;
- *** PRZED ZAMÓWIENIEM CZY WYKONANIEM POSZCZEGÓLNYCH ELEMENTÓW NALEŻY POTWIERDZIĆ WYMIARY POMIAREM Z NATURY;
- **** WSZYSTKIE RÓŻNICE (ELEMENTY BUDOWLANE, KANAŁY, ITP.) ODKRYTE W TRAKCIE REALIZACJI PRAC NALEŻY NATYCHMIAST ZGŁASZAĆ JEDNOSTCE PROJEKTOWEJ - DOKONYWANIE ZMIAN W PROJEKCIE BEZ ZGODY PROJEKTANTA JEST ZABRONIONE;
- ***** NALEŻY ZAPEWNIĆ DOPROWADZENIE INSTALACJI ELEKTRYCZNEJ (OD OSTATNIEJ PUSZKI) DO MIEJSCA, W KTÓRYM BĘDZIE ZAINSTALOWANE DYGESTORIUM, ZGODNIE Z ZALECENIAMI WYBRANEGO PRODUCENTA.

D S W PROJEKT SP. Z O.O.

adres: Ul. Młodzieżowa 31, 41-516 Chorzów

e-mail: marasmolka@gmail.com

telefon: 884 895 964

TEMAT RYSUNKU:

SALA 43

<p>TEMAT:</p> <p>WYKONANIE DOKUMENTACJI PROJEKTOWO-KOSZTORYSOWEJ DOTYCZĄCEJ MODERNIZACJI 4 PRACOWNI W BUDYNKU ZESPOŁU SZKÓŁ EKONOMICZNO-GASTRONOMICZNYCH W CIESZYNIE</p>		<p>OBIEKT:</p> <p>ZESPÓŁ SZKÓŁ EKONOMICZNO-GASTRONOMICZNYCH W CIESZYNIE, PLAC LONDZINA 3</p>	
<p>INWESTOR:</p> <p>ZESPÓŁ SZKÓŁ EKONOMICZNO-GASTRONOMICZNYCH W CIESZYNIE, PLAC LONDZINA 3</p>		<p>STADIUM:</p> <p>PROJEKT ARCHITEKTONICZNO-BUDOWLANY</p>	
<p>ZESPÓŁ PROJEKTOWY - SPECJALNOŚĆ ARCHITEKTONICZNO-BUDOWLANA:</p> <p>projektant branża arch. MGR INŻ. ARCH. PAULA SZOPA-URYGA upr. nr 39/SLOKK/2022/II</p> <p>sprawdzający branża arch. MGR INŻ. ARCH. JOANNA CIEŚLIK-ROLLA upr. nr 15/03/SLOKK</p> <p>opracowanie branża arch. MGR INŻ. ARCH. MAŁGORZATA SZROT-GÓRSKA</p>		<p>DATA:</p> <p>KWIECIEŃ 2024</p> <p>SKALA:</p> <p>1:50</p>	<p>NR RYS.:</p> <p>A - 02</p> <p>NR STR.:</p> <p></p>